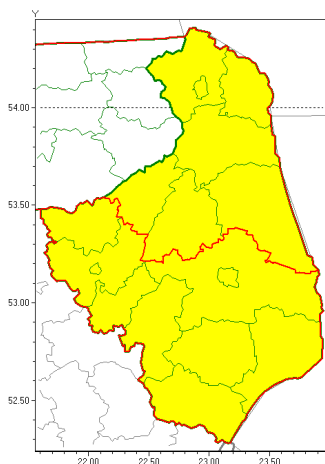




Zasięg ostrzeżeń w województwie

Silny wiatr
2022-02-04 13:09



WOJEWÓDZTWO PODLASKIE
OSTRZEŻENIA METEOROLOGICZNE ZBIORCZO NR 33
WYKAZ OBOWIAZUJĄCYCH OSTRZEŻEŃ
o godz. 13:09 dnia 04.02.2022

Zjawisko/Stopień zagrożenia	Silny wiatr/1
Obszar (w nawiasie numer ostrzeżenia dla powiatu)	powiaty: białostocki(21), Białystok(21), bielski(21), hajnowski(21), kolneński(21), Łomża(20), łomżyński(20), siemiatycki(21), wysokomazowiecki(20), zambrowski(20)
Ważność	od godz. 07:00 dnia 05.02.2022 do godz. 14:00 dnia 05.02.2022
Prawdopodobieństwo	80%
Przebieg	Prognozuje się wystąpienie wiatru o średniej prędkości od 20 km/h do 30 km/h, w porywach do 85 km/h, z południowego zachodu. Najsilniejsze porywy wystąpią w południowych powiatach. Lokalnie możliwe burze.
SMS	IMGW-PIB OSTRZEGA: WIATR/1 podlaskie (10 powiatów) od 07:00/05.02 do 14:00/05.02.2022 prędkość do 20-30 km/h, porywy do 85 km/h, SW. Dotyczy powiatów: białostocki, Białystok, bielski, hajnowski, kolneński, Łomża, łomżyński, siemiatycki, wysokomazowiecki i zambrowski.
RSO	Woj. podlaskie (10 powiatów), IMGW-PIB wydał ostrzeżenie pierwszego stopnia o silnym wietrze
Uwagi	Brak.
Zjawisko/Stopień zagrożenia	Silny wiatr/1
Obszar (w nawiasie numer ostrzeżenia dla powiatu)	powiaty: augustowski(24), grajewski(22), moniecki(22), sejneński(24), sokólski(23), suwalski(24), Suwałki(24)



Ważność	od godz. 07:00 dnia 05.02.2022 do godz. 12:00 dnia 05.02.2022
Prawdopodobieństwo	70%
Przebieg	Prognozuje się wystąpienie wiatru o średniej prędkości od 20 km/h do 30 km/h, prędościowo w porywach do 75 km/h, z południowego zachodu.
SMS	IMGW-PIB OSTRZEGA: WIATR/1 podlaskie (7 powiatów) od 07:00/05.02 do 12:00/05.02.2022 prędkością do 20-30 km/h, porywy do 75 km/h, SW. Dotyczy powiatów: augustowski, grajewski, moniecki, sejneński, sokółski, suwalski i Suwałki.
RSO	Woj. podlaskie (7 powiatów), IMGW-PIB wydał ostrzeżenie pierwszego stopnia o silnym wietrze
Uwagi	Brak.
Dyżurny synoptyk IMGW-PIB	Karolina Kierklo
<p>Opracowanie niniejsze i jego format, jako przedmiot prawa autorskiego podlega ochronie prawnej, zgodnie z przepisami ustawy z dnia 4 lutego 1994r o prawie autorskim i prawach pokrewnych (dz. U. z 2006 r. Nr 90, poz. 631 z późn. zm.).</p> <p>Wszelkie dalsze udostępnianie, rozpowszechnianie (przedruk, kopiowanie, wiadomości sms) jest dozwolone wyłącznie w formie dosłownej z bezwzględnym wskazaniem źródła informacji tj. IMGW-PIB.</p>	