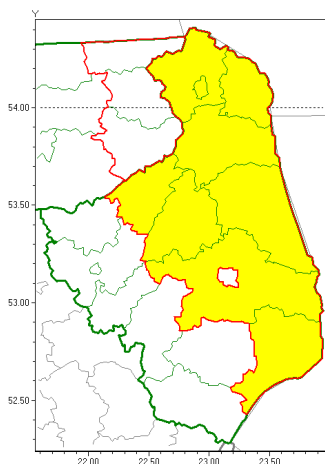




Instytut Meteorologii i Gospodarki Wodnej - Państwowy Instytut Badawczy
Centralne Biuro Prognoz Meteorologicznych - Wydział w Białymstoku
15-950 Białystok ul. Ciołkowskiego 2 /3
tel: 085-7486150, fax: 085-7486183
email: meteo.bialystok@imgw.pl
www: www.imgw.pl

Zasięg ostrzeżeń w województwie

Silny mróz
2021-12-22 10:05



WOJEWÓDZTWO PODLASKIE
OSTRZEŻENIA METEOROLOGICZNE ZBIORCZO NR 181
WYKAZ OBOWIAZUJĄCYCH OSTRZEŻEŃ
o godz. 10:05 dnia 22.12.2021

Zjawisko/Stopień zagrożenia	Silny mróz/1
Obszar (w nawiasie numer ostrzeżenia dla powiatu)	powiaty: augustowski(100), białostocki(97), grajewski(98), hajnowski(95), moniecki(101), sejneński(101), sokółski(98), suwalski(101), Suwałki(101)
Ważność	od godz. 20:00 dnia 22.12.2021 do godz. 09:00 dnia 23.12.2021
Prawdopodobieństwo	80%
Przebieg	Prognozuje się temperatury minimalne w nocy miejscami od -17°C do -15°C. Wiatr o średniej prędkości od 8 km/h do 14 km/h.
SMS	IMGW-PIB OSTRZEGA: MRÓŻ/1 podlaskie (9 powiatów) od 20:00/22.12 do 09:00/23.12.2021 temp. min. -17 st, wiatr 8-14 km/h. Dotyczy powiatów: augustowski, białostocki, grajewski, hajnowski, moniecki, sejneński, sokółski, suwalski i Suwałki.
RSO	Woj. podlaskie (9 powiatów), IMGW-PIB wydał ostrzeżenie pierwszego stopnia o silnych mrozach
Uwagi	Brak.
Dyżurny synoptyk IMGW-PIB	Magdalena Pikała

Opracowanie niniejsze i jego format, jako przedmiot prawa autorskiego podlega ochronie prawnej, zgodnie z przepisami ustawy z dnia 4 lutego 1994r o prawie autorskim i prawach pokrewnych (dz. U. z 2006 r. Nr 90, poz. 631 z późn. zm.).

Wszelkie dalsze udostępnianie, rozpowszechnianie (przedruk, kopiowanie, wiadomości sms) jest dozwolone wyłącznie w formie dosłownej z bezwzględnym wskazaniem źródła informacji tj. IMGW-PIB.